

คู่มือการติดตั้งและใช้งาน VPN-RMU สำหรับ MAC

คู่มือการติดตั้งและใช้งาน VPN-RMU สำหรับ MAC (OSX)

1. ขั้นตอนการติดตั้งระบบ VPN-RMU

1.1. เปิด System Preferences และเลือก Network



คู่มือการติดตั้งและใช้งาน VPN-RMU สำหรับ MAC

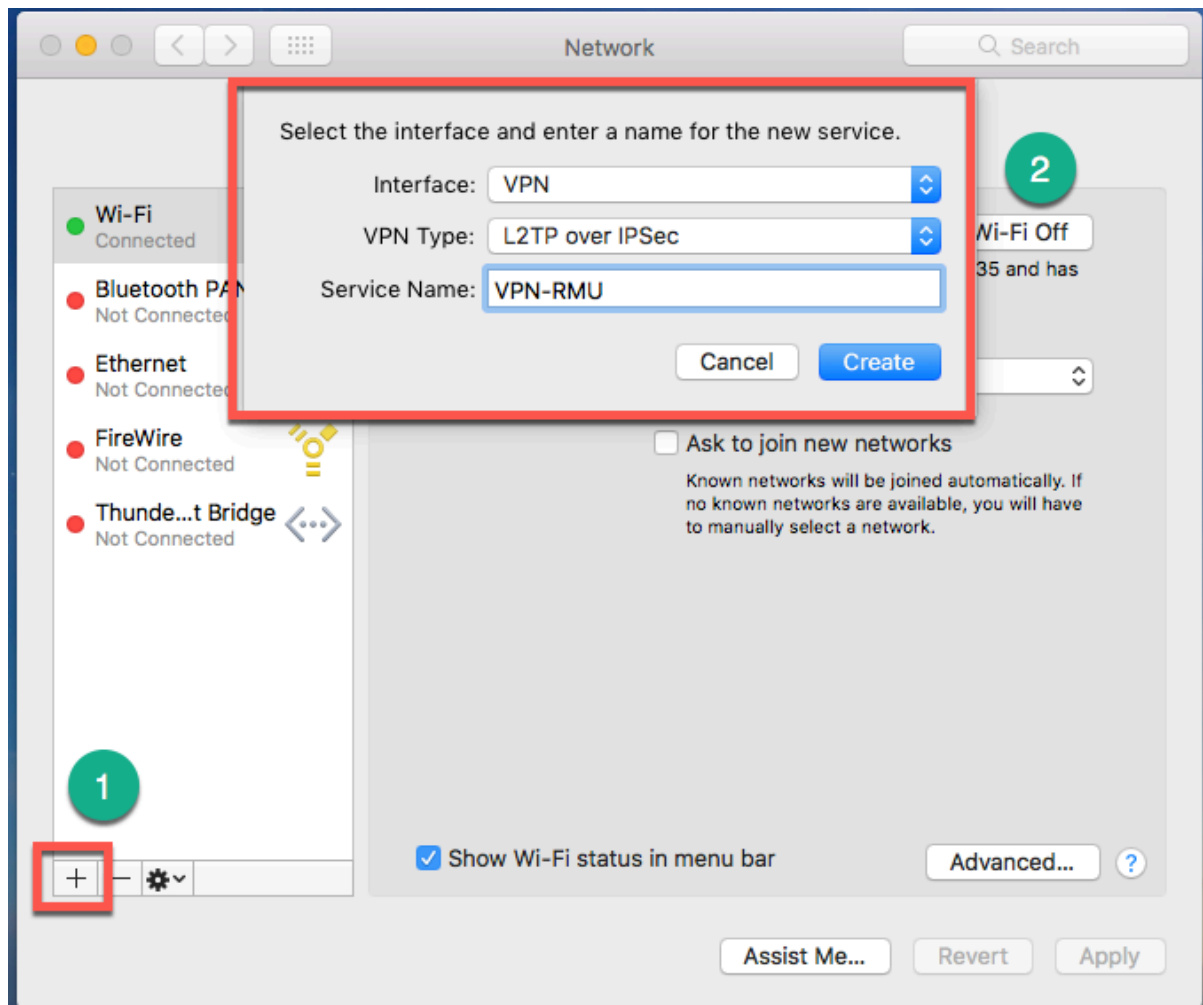
1.2. คลิกที่เครื่องหมาย + Create a new service

- Interface = “VPN”

- VPN Type = “L2TP over IPSec”

- Service Name = “VPN-RMU”

จากนั้น คลิกที่ปุ่ม “Create”



คู่มือการติดตั้งและใช้งาน VPN-RMU สำหรับ MAC

1.3. จากนั้นเมนู Configuration เลือก “Add Configuration”

1. Create a new configuration called: Name = “VPNRMU”

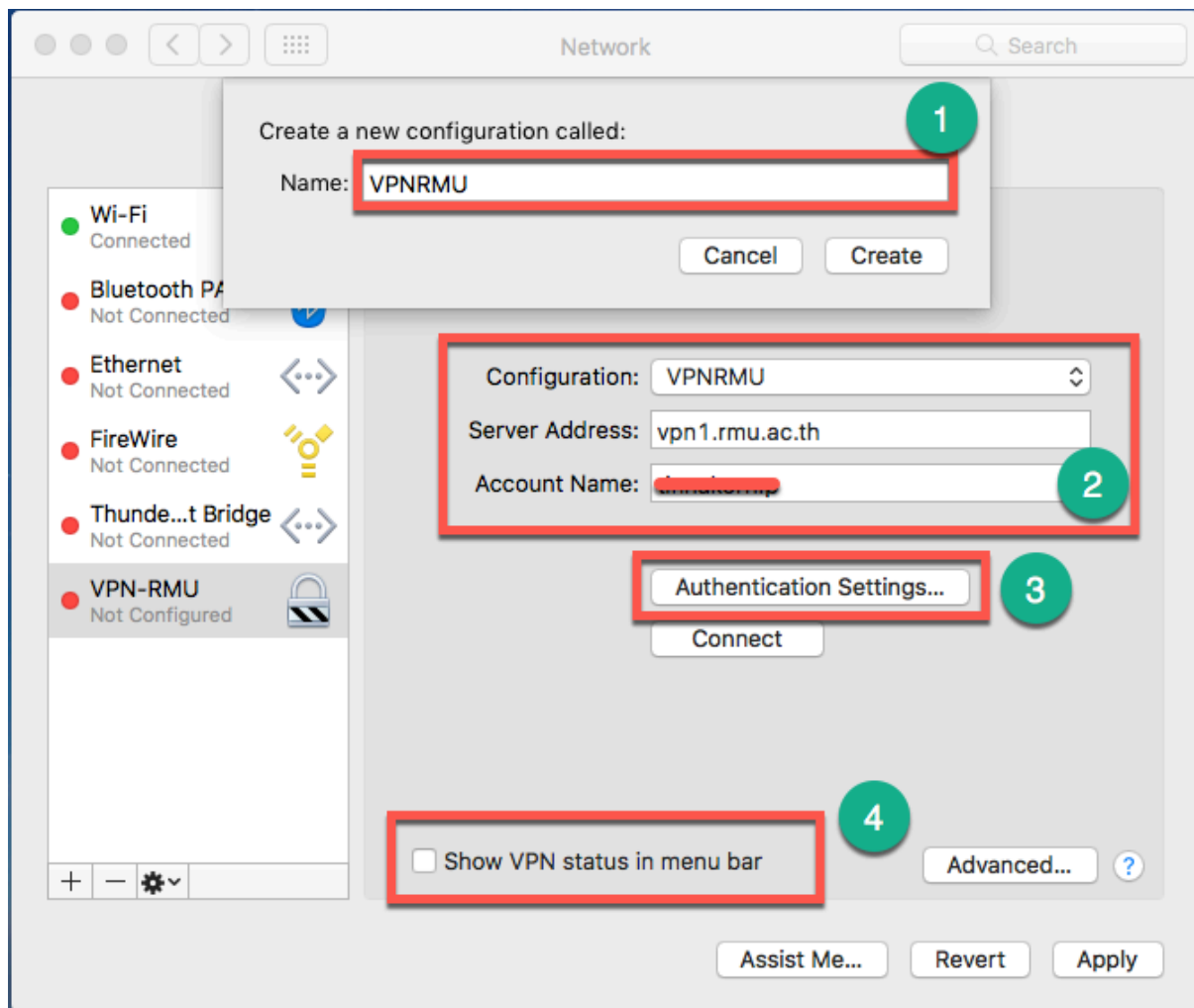
2. Config VPN

- Configuration = “VPNRMU”

- Server Address = “vpn1.rmu.ac.th”

- Account Name = “ชื่อผู้ใช้งานที่ใช้ในการพิสูจน์ตัวตนของมหาวิทยาลัย”

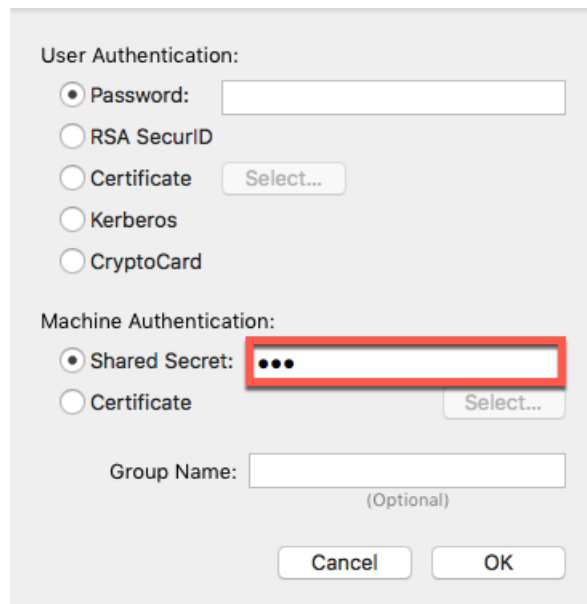
- คลิกที่ “Show VPN status in menu bar”



คู่มือการติดตั้งและใช้งาน VPN-RMU สำหรับ MAC

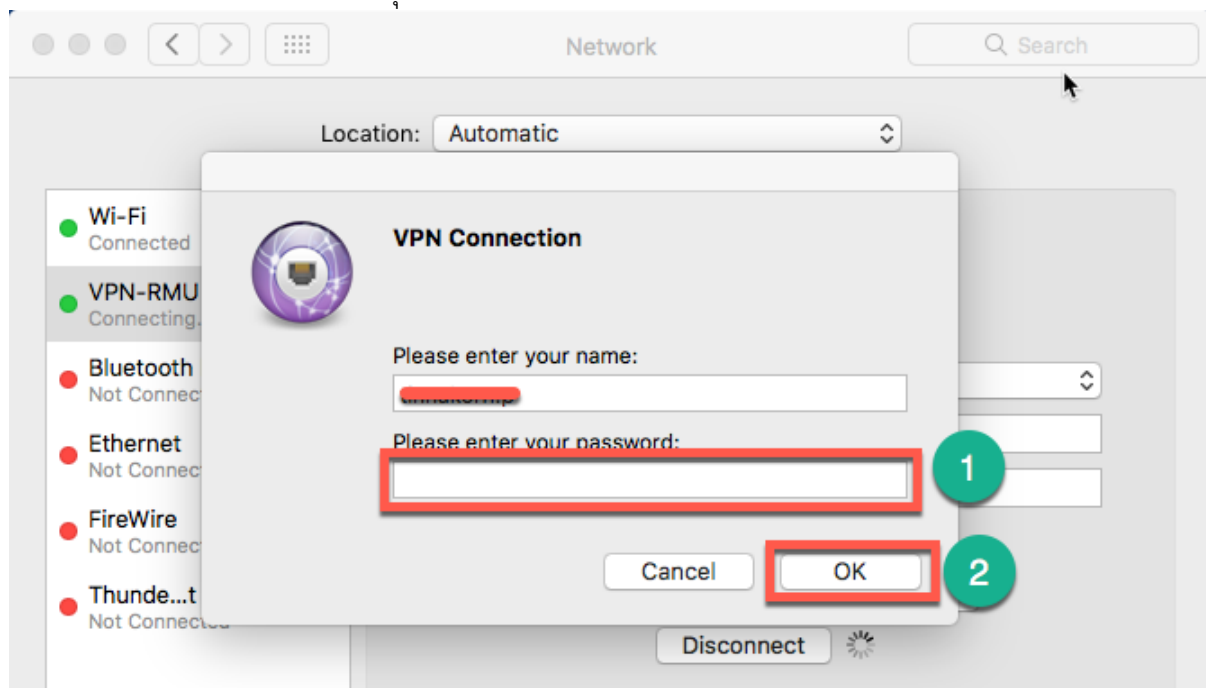
3. คลิกที่ปุ่ม “Authentication Settings”

- Machine Authentication: Shared Secret = “vpn”
- จากนั้นกดที่ปุ่ม “OK”



1.4. คลิกที่ปุ่ม “Apply” จากนั้นคลิกที่ปุ่ม “Connect”

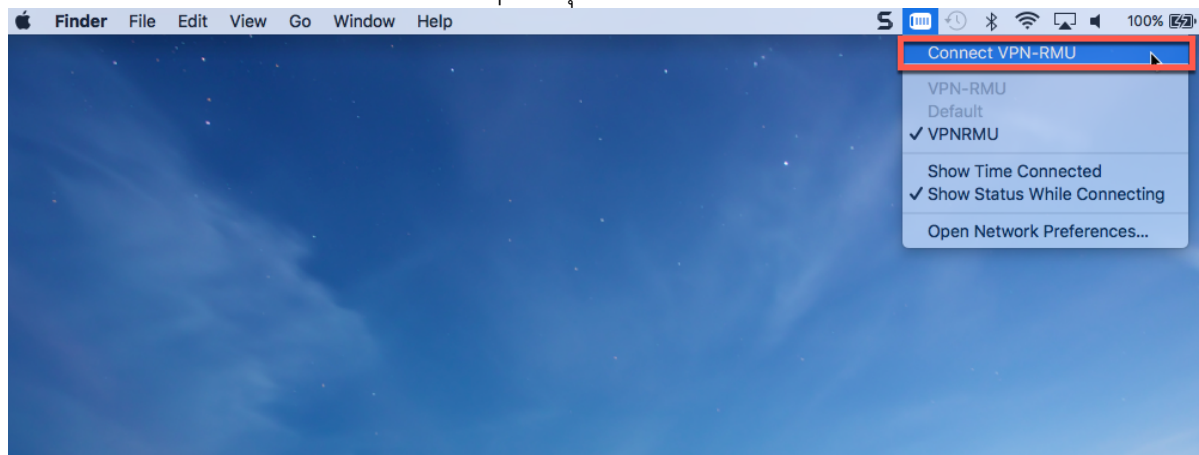
1. Please enter your password: “รหัสผ่านที่ใช้ในการพิสูจน์ตัวตนของมหาวิทยาลัย”
2. จากนั้นคลิกที่ปุ่ม “OK”



คู่มือการติดตั้งและใช้งาน VPN-RMU สำหรับ MAC

2. การใช้งานระบบ VPN-RMU สำหรับ MAC

2.1. การใช้งาน VPN คลิกที่ icon vpn ที่มุมบนของหน้าจอ



2.2. กรอกชื่อผู้ใช้และรหัสผ่าน ที่ใช้ในการพิสูจน์ตัวตนกับมหาวิทยาลัย



2.3. สถานการณ์ใช้งาน VPN-RMU ดังนี้

