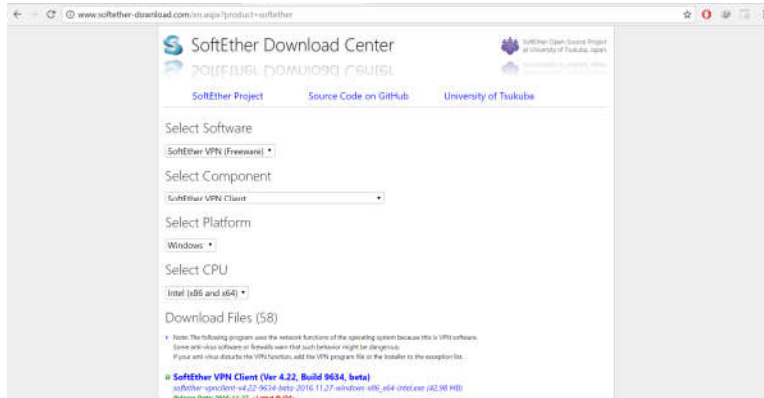


## คู่มือการใช้งาน VPN

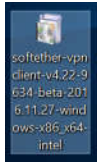
1. สามารถ download โปรแกรมได้ตามนี้

<http://www.softether-download.com/en.aspx?product=softether>

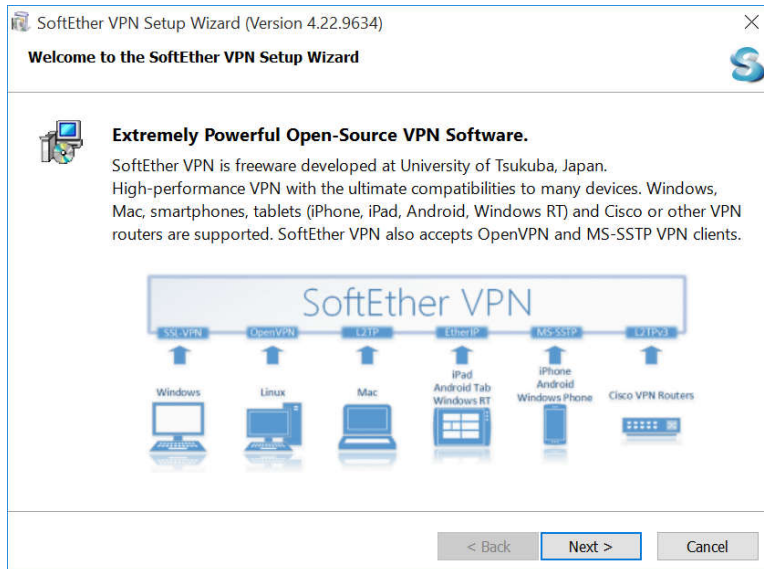


คลิกที่ SoftEther VPN Client (Ver 4.22, Build 9634, beta) เพื่อทำการ download โปรแกรมเพื่อทำการติดตั้งในเครื่อง

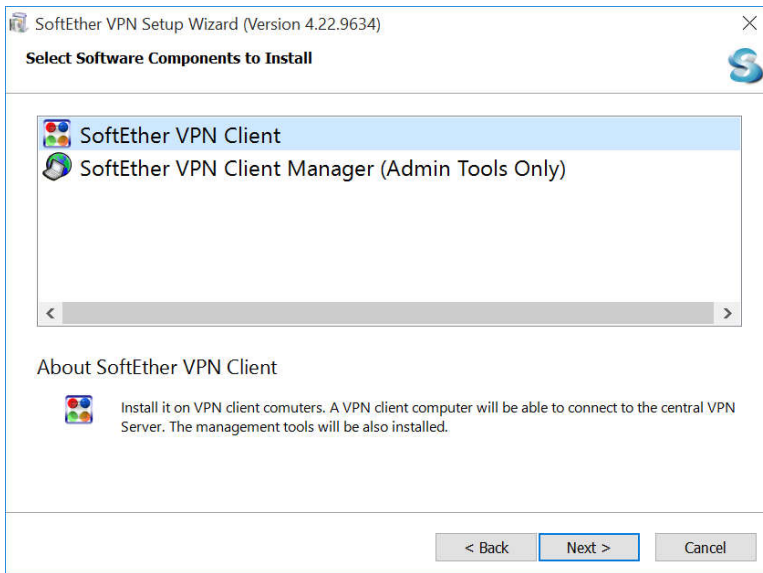
2. เมื่อทำการ download file เสร็จ จะได้ไฟล์ดังนี้ ให้ทำการคลิกไฟล์ดังกล่าวเพื่อทำการติดตั้ง



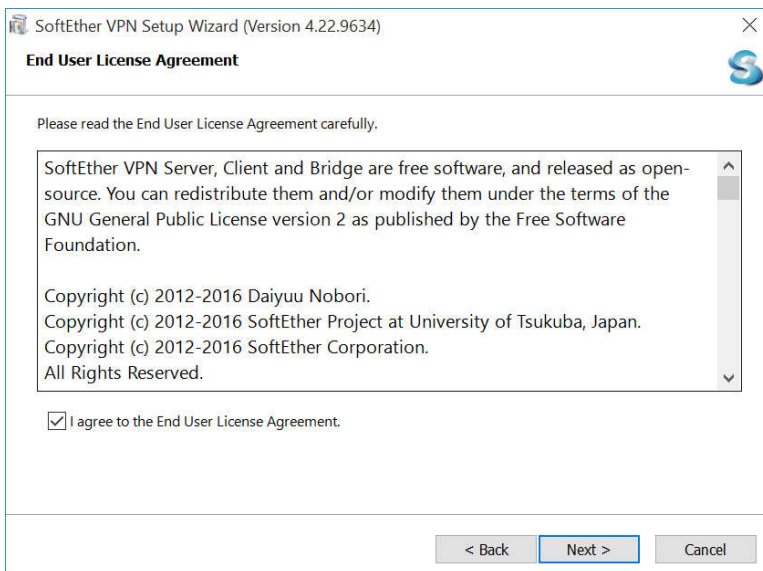
3. หลังจากคลิกไฟล์ดังกล่าว ผู้ติดตั้งจะเจอหน้า “ยินดีต้อนรับเข้าสู่การติดตั้ง” ให้ทำการกด “Next”



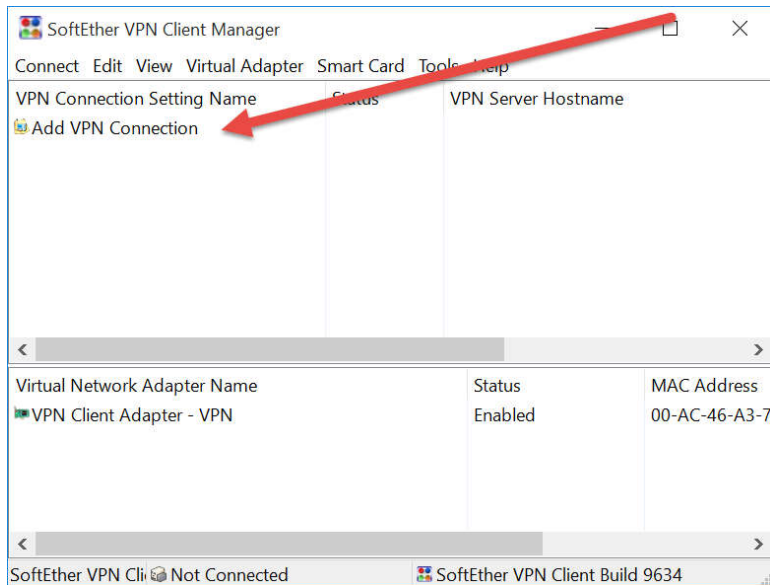
4. หลังจากนั้นจะเจอหน้า “Select Software Components to Install” ให้ทำการเลือก “SoftEther VPN Client” แล้วทำการกด “Next”



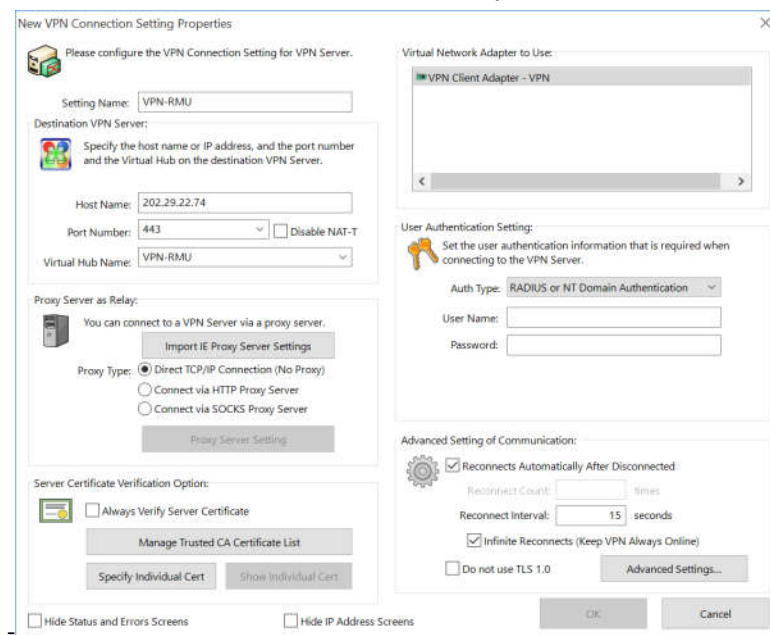
5. ให้ทำการกด “Next”



6. เมื่อทำการติดตั้งเสร็จจะเจอหน้า ให้ทำการกด “Add VPN Connection”



7. ต่อจากนั้น ก็จะเจอหน้า Configuration ให้ทำการแก้ไขข้อมูลดังนี้



7.1 Setting Name : VPN-RMU

7.2 Host Name : 202.29.22.74

7.3 Virtual Hub Name : VPN-RMU

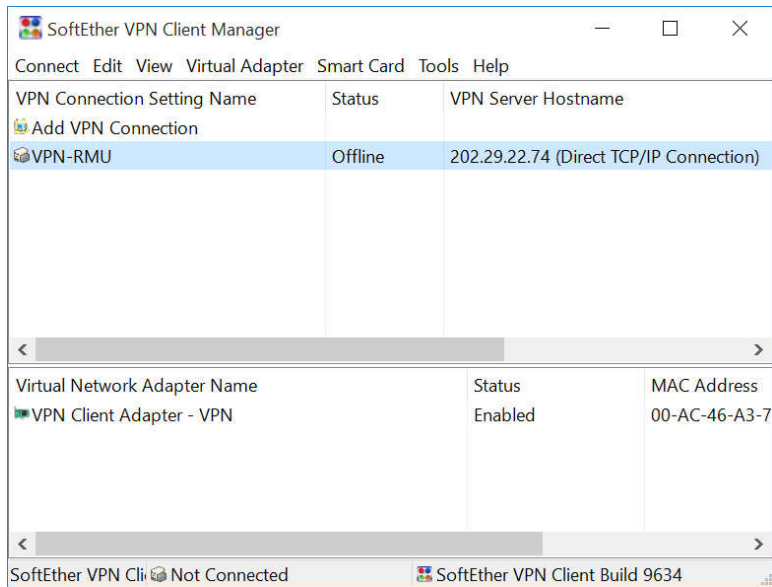
7.4 User Authentication Setting

7.4.1 Auth Type : RADIUS or NT Domain Authentication

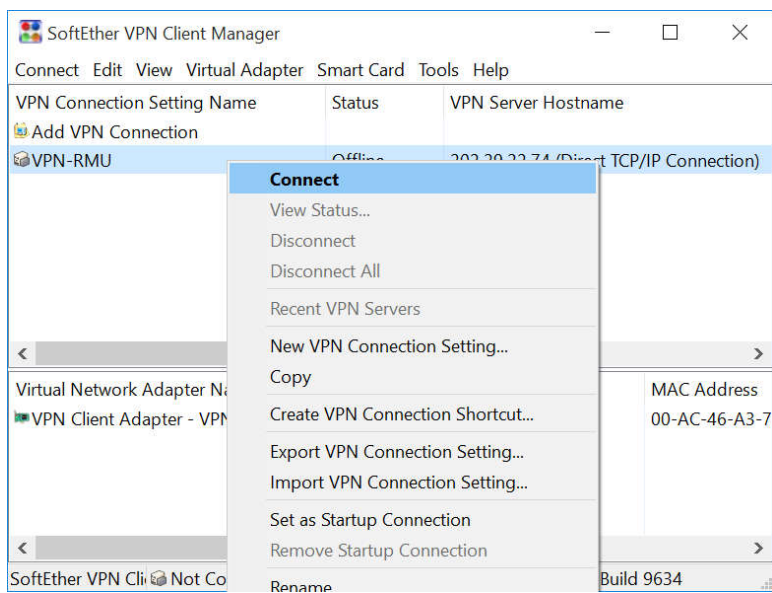
7.4.2 User Name : ชื่อในการล็อกอินการใช้งานอินเทอร์เน็ตของมหาวิทยาลัยราชภัฏมหาสารคาม

7.4.3 Password : รหัสผ่านให้เป็นรหัสที่ใช้งานระบบอินเทอร์เน็ตของมหาวิทยาลัยราชภัฏมหาสารคาม

8. เมื่อทำการติดตั้งเสร็จเรียบร้อยแล้วจะเจอนี้เพื่อทำงานพร้อมใช้งาน



9. ต่อจากนั้นให้ทำการคลิกขวาแล้วกด “Connect”



10. ให้ทำการสังเกตที่ช่อง “Status” ถ้าขึ้น “Connected” แสดงว่า สามารถใช้งานระบบ VPN ของมหาวิทยาลัยราชภัฏมหาสารคาม ได้เรียบร้อยแล้วค่ะ

